

## FICHA TÉCNICA

### MORFOLOGIA POLINICA DE PLANTAS LEÑOSAS DE MISIONES, ARGENTINA

#### *Parapiptadenia rigida* (Benth.) Brenan.

**Familia:** Fabaceae - Mimosoideae

**Nombre vernáculo:** Anchico colorado.

**Habito:** Árbol

**Status:** Nativa

**Periodo de floración:** de Noviembre a Diciembre.

**Valor Apícola:** Granos de polen frecuente en muestras de mieles de *Apis mellifera* L. y algunas especies de abejas sin aguijón.

#### MORFOLOGÍA POLÍNICA

Los granos de polen agrupados en poliadesacalimadas, con 16 granos dispuestos de forma irregular confiriendo una forma elíptica al conjunto. Eje mayor de 33,40 (30,70) 28,72  $\mu\text{m}$ , eje menor de 29,48 (25,25) 22,16  $\mu\text{m}$ . Granos de polen porados, heteropolares, de forma piramidal. Exina análisis L.O tectada lisa a microreticulada.

#### MATERIAL ESTUDIADO

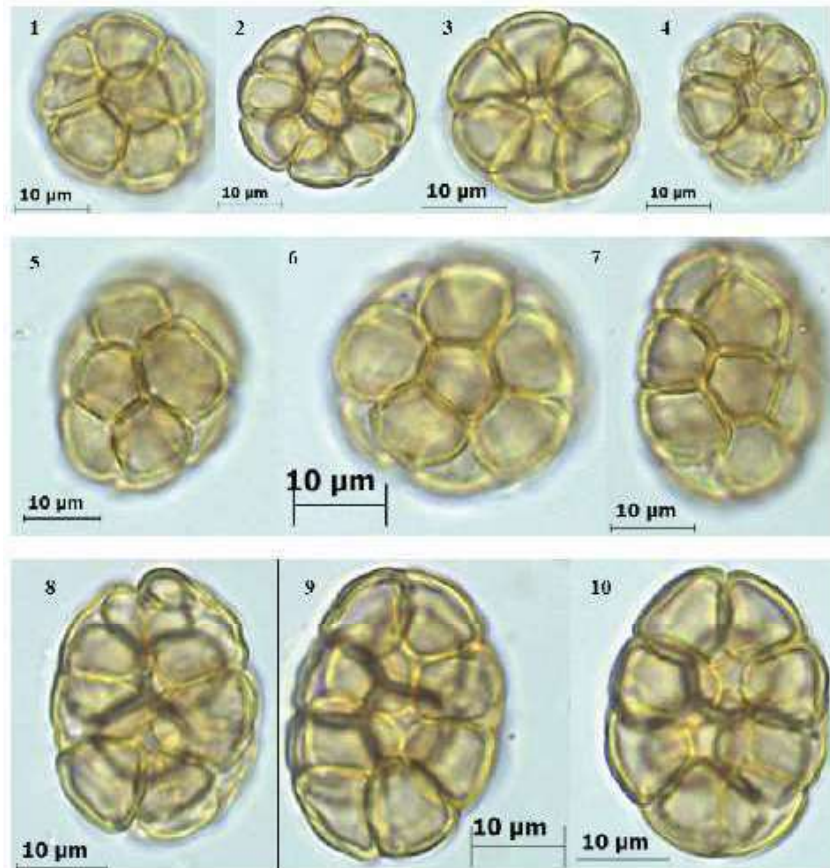
*Parapiptadenia rigida* (Benth.) Brenan.: Argentina, Misiones, Guaraní, Reserva de Usos Múltiples de Guaraní (RUM-G), Pellizzer N. 135 (MIS), PAL-MIS 23, Identificación taxonómica: Keller, H.

#### Dora Miranda

Cátedra Morfología Vegetal. Facultad de Ciencias Forestales, Universidad Nacional de Misiones. Bertoni N° 124 (CP 3380), Eldorado, Misiones.

#### Yanet Aquino

Colaboradora del proyecto "Caracterización botánica de mieles de *Apis mellifera* L. y *Tetragonisca angustula* Latreille, producidas en Misiones, Argentina". Facultad de Ciencias Forestales., UNaM. Calle Bertoni N° 124 (CP 3380), Eldorado, Misiones



**Referencias: 1-6 Vista polar:** 1-4 vista en corte óptico, detalle del espesor de la exina. 5-6 Foco superficial de la exina.

**7-10 Vista Ecuatorial:** 7 foco superficial de la exina, nótese distribución irregular de los granos de polen agrupados. 8-10 vista en corte óptico, exhibiendo la forma elíptica de la poliade.